

# IBM Planning Analytics con Watson

## Prepárese para todo

---

### Destacados

- Automatiza la planificación, presupuestación, previsión, reelaboración y análisis manuales.
- Vincula las tácticas operativas a los planes financieros.
- Facilita el análisis flexible de la rentabilidad y la modelización de escenarios hipotéticos.
- Capacidades predictivas y de inteligencia artificial (IA) integradas para aumentar la inteligencia humana.
- Permite a los usuarios crear visualizaciones atractivas en un espacio de trabajo de autoservicio.
- Se integra con la conocida interfaz de Microsoft Excel para acelerar su adopción.
- Flujos de trabajo gestionados y gobernados.
- Opciones de implantación flexibles.

### Visión general

La volatilidad, la incertidumbre y el riesgo nos acompañan desde hace años, y no van a desaparecer pronto. Pero la mayoría de los equipos de planificación ya sea en Finanzas, Operaciones, RRHH, Ventas o en cualquier otro lugar de la organización, siguen dedicando una cantidad de tiempo desmesurada a procesos manuales basados en hojas de cálculo, recopilando, consolidando y validando datos antes incluso de empezar a analizarlos.

En respuesta, las principales organizaciones buscan soluciones más rápidas y flexibles que ofrezcan una visión más profunda del rendimiento financiero y operativo. Sin embargo, con demasiada frecuencia creen que tienen que elegir entre la facilidad de uso y la rápida implantación de una solución en la nube o las potentes capacidades analíticas que tradicionalmente sólo estaban disponibles en las soluciones locales. Pero ahora ya no tienen que elegir. Ahora pueden tenerlo todo con IBM® Planning Analytics with Watson. Una solución - múltiples opciones de despliegue.

### Ciclos de planificación y previsión acelerados, colaboración en toda la organización y planificación ágil: todo en una solución de Planificación y Análisis Ampliados (xP&A)

IBM Planning Analytics with Watson es una solución de planificación y análisis ampliados (xP&A) rápida, flexible y basada en IA. Puede desplegarse en la nube, en las instalaciones, en IBM Cloud Pak® for Data o como opción híbrida, y ayuda a organizaciones grandes y pequeñas a impulsar una mayor eficiencia de los procesos y ofrecer la previsión que necesitan para dirigir el rendimiento empresarial de forma eficaz. Ha sido elogiada por su facilidad de uso tanto por clientes como por analistas. Esta solución no sólo automatiza las tareas manuales para acelerar los ciclos de planificación y previsión, sino que va más allá de la automatización para ayudarle a descubrir nuevas perspectivas directamente a partir de sus datos.

IBM Planning Analytics with Watson rompe los silos tradicionales entre la planificación de las unidades de negocio. Unifica los datos en un repositorio central e integra datos de diversas fuentes de datos como ERPs, CRMs y HRMs, permitiendo a todos los usuarios acceder a una base de datos gobernada que actúa como única fuente de verdad. Permite un marco interdepartamental que actúa para agilizar la planificación y crear transparencia, colaboración (planificación de alta participación) y alineación en toda la organización. Y hace algo más que planificar: analiza datos, revela tendencias y permite la iteración en tiempo real para una planificación continua. En IBM Planning Analytics with Watson, todos sus planes, presupuestos y previsiones se crean y almacenan en la misma aplicación, lo que significa que todos los usuarios trabajan con los mismos datos. Los cambios en un plan se actualizarán automáticamente y fluirán a otros planes, y las reglas de negocio centralizadas se pueden aplicar a todos los planos, si es necesario.

Impulsado por IA, IBM Planning Analytics with Watson permite a los usuarios prever resultados basados en tendencias en evolución o conocimientos predictivos y realizar análisis en profundidad de escenarios hipotéticos para probar supuestos alternativos. Permite a los usuarios crear planes más oportunos, fiables y ágiles que pueden pivotar en tiempo real para abordar las cambiantes demandas del mercado. IBM Planning Analytics with Watson acelera la toma de decisiones y mejora su calidad.

Con un espacio de trabajo de planificación y analítica personalizable, IBM Planning Analytics with Watson le ayuda a sintetizar información e inferir tendencias. Facilita las mejores prácticas, como la planificación basada en controladores y las previsiones continuas, y permite a los individuos, grupos y líderes empresariales liberarse de las restricciones de las generaciones anteriores de herramientas de planificación.

## Espacio de trabajo interactivo de planificación y análisis

IBM Planning Analytics with Watson presenta una interfaz de usuario personalizable que puede desplegarse para usuarios de Finanzas, operativos y departamentales en toda la organización. Proporciona una vista única y coherente de los KPI y permite a los usuarios evaluar planes, identificar brechas de rendimiento y diagnosticar las causas raíz de los problemas. Los usuarios pueden probar hipótesis empresariales y modelar escenarios, y ver inmediatamente el impacto de las líneas de actuación alternativas en una serie de factores de negocio.

Las consultas inteligentes permiten un análisis rápido y la creación de informes basados en términos empresariales comunes. Las potentes consultas basadas en expresiones multidimensionales (MDX) permiten el análisis de datos para cualquier combinación de jerarquías y dimensiones. Los usuarios avanzados pueden crear consultas sofisticadas, como las que implican informes anidados asimétricos. Pero los usuarios no necesitan ser expertos para desplegar análisis e informes multidimensionales rápidamente, a quien los necesite.

## Planificación guiada

IBM Planning Analytics with Watson proporciona flujos de trabajo gestionados y gobernados para garantizar un proceso de planificación fluido y optimizado. Los usuarios pueden crear aplicaciones personalizadas para gestionar, facilitar y aumentar la participación en los procesos de planificación, presupuestación, previsión y elaboración de informes. Los gestores de presupuestos y planificación pueden crear planes con múltiples etapas, y múltiples pasos dentro de cada etapa. Una vez creados, pueden invitar a los participantes, definir los requisitos de presentación, asignar fechas de vencimiento y supervisar el progreso de las actividades del plan. IBM Planning Analytics con Watson crea una experiencia de planificación guiada que es transparente y fácil de navegar y completar.

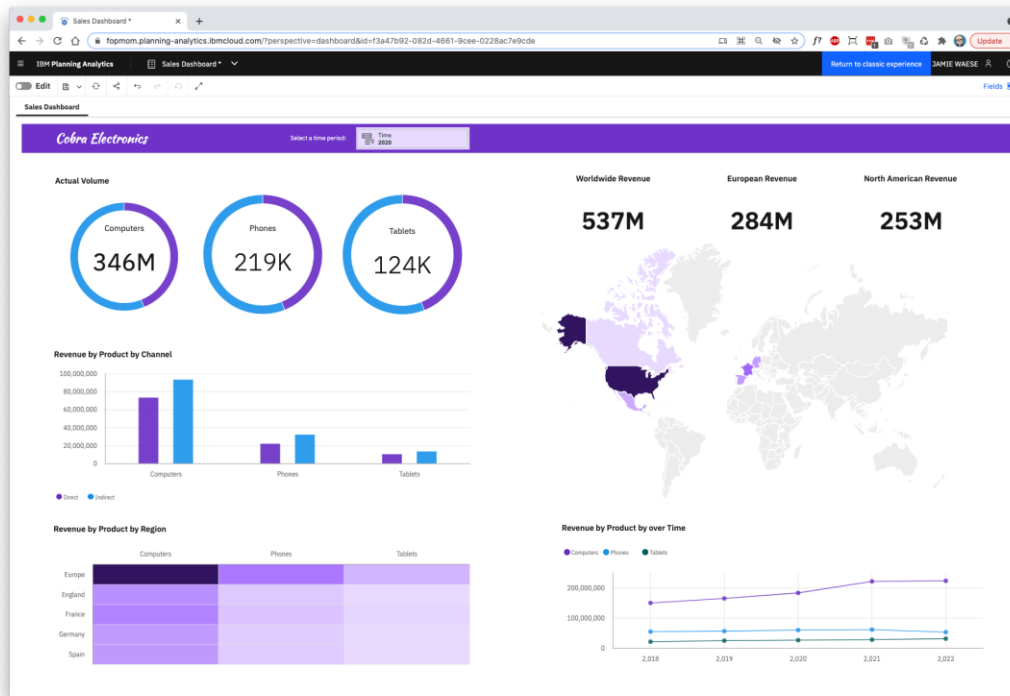


Figura 1:

IBM Planning Analytics with Watson proporciona un espacio de trabajo interactivo y personalizable.

## Análisis multidimensional

Basado en el potente motor de cálculo en memoria IBM TM1®, IBM Planning Analytics with Watson permite el análisis multidimensional de grandes conjuntos de datos históricos y orientados al futuro. Integra múltiples fuentes de datos y permite realizar análisis comparativos.

de información procedente de todos los sistemas pertinentes. Los usuarios pueden realizar cálculos dimensionales complejos y análisis de, por ejemplo, la rentabilidad de productos y clientes, las opciones de la cadena de suministro, la combinación de ventas y la variación entre precios y volúmenes.

Las jerarquías y dimensiones complejas pueden manejarse fácilmente para obtener nuevos conocimientos sobre el rendimiento empresarial, o los problemas empresariales. La capacidad de la solución para soportar volúmenes de datos a escala empresarial (gracias a su capacidad para gestionar la dispersión de datos en cubos de planificación multidimensional) reduce la necesidad de mover o replicar datos, y ayuda a los analistas a ofrecer una "única versión de la verdad" a la dirección.

La capacidad de "jerarquías" en IBM Planning Analytics with Watson proporciona tanto ventajas técnicas como beneficios para el usuario de negocio. Con las jerarquías, no está limitado a la definición tradicional de cubos. Puede realizar un análisis granular en profundidad utilizando "atributos" para describir las características de productos, clientes, regiones y otros. Los datos de atributos pueden aprovecharse en forma de "dimensiones virtuales" utilizando datos existentes en el momento de crear el cubo o introducidos posteriormente.

La administración distribuida permite a todas las geografías y departamentos participar en un proceso de colaboración bien gestionado. El resultado es una visión más fiable y prospectiva de las estructuras empresariales, como las familias de producto y los territorios de ventas. También ayuda a definir objetivos para su uso en la planificación y previsión, así como las iniciativas de beneficios y crecimiento.

## Visualizaciones, cuadros de mando y paneles de control

IBM Planning Analytics Workspace presenta un diseño de forma libre muy visual que ofrece una amplia variedad de gráficos, incluidos gráficos, mapas, imágenes y formas, además de texto y vídeo. Estas visualizaciones automatizadas le ayudan a crear informes vívidos e impactantes para compartir información con los responsables de la toma de decisiones. La búsqueda rápida y los comandos instantáneos confieren a la interfaz un aspecto natural.

Puede desarrollar cuadros de mando y cuadros de mando vinculados a planes y presupuestos y luego compartirlos en toda la empresa. Los cuadros de mando y los paneles ayudan a los usuarios empresariales a medir y supervisar el rendimiento en el contexto de sus roles y funciones específicos, lo que impulsa la gestión y la ejecución de la estrategia al ayudar a alinear las iniciativas, los recursos y las acciones con los objetivos corporativos.

## Modelado avanzado de autoservicio

Las funciones avanzadas de sandboxing y modelado de IBM Planning Analytics with Watson permiten a los analistas financieros y empresariales crear y mantener planes y previsiones sofisticados sin apenas soporte de TI. Basado en la tecnología madura y multidimensional de IBM TM1, IBM Planning Analytics with Watson permite realizar análisis y cálculos incluso para los modelos de rentabilidad y escenarios más exigentes.

Los analistas pueden construir modelos que integren prácticamente cualquier factor empresarial en planes, presupuestos y previsiones. Los modelos pueden reflejar las estructuras de la empresa, las normas y relaciones empresariales, y revisarse a medida que cambian esas estructuras, normas y relaciones. Los usuarios pueden definir los impulsores operativos y vincularlos a los resultados financieros y operativos a lo largo del proceso de planificación para ver cómo un cambio en una variable repercute en toda la organización. Esto mejora la visibilidad de los principales indicadores de rendimiento y muestra el impacto probable de los distintos impulsores operativos en los planes y previsiones, aumentando así el tiempo disponible para evaluar alternativas.

IBM Planning Analytics with Watson también ayuda a acortar los ciclos de planificación y a reducir los errores habituales de los procesos manuales basados en hojas de cálculo. El resultado es que los analistas pueden dedicar más tiempo al análisis de valor añadido y menos a verificar datos y mantener hojas de cálculo.

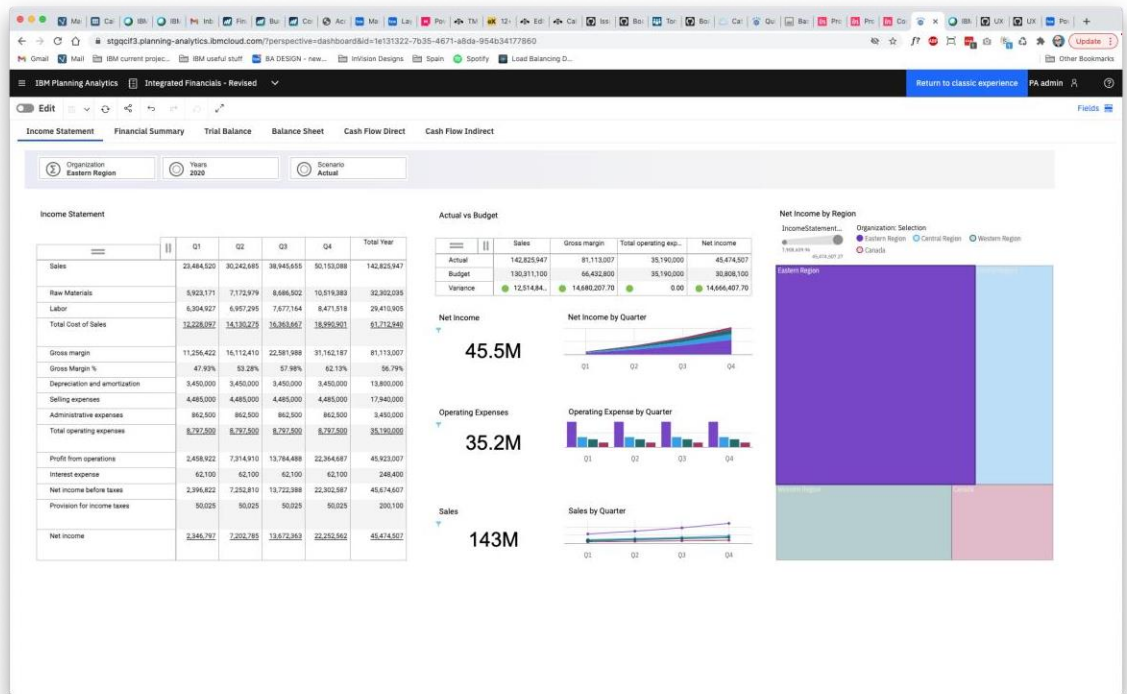


Figura 2:

Los cuadros de mando y los paneles de control ofrecen una visión rápida e intuitiva del progreso de la organización hacia sus objetivos.

## IBM Planning Analytics para Excel

Las hojas de cálculo se cuentan entre las herramientas informáticas más populares jamás inventadas. Pero tienen sus limitaciones. Por eso, IBM Planning Analytics with Watson permite a los usuarios seguir trabajando en la interfaz de Microsoft Excel cuando sea necesario, en lugar de sustituir sus hojas de cálculo.

La interfaz de IBM Planning Analytics for Excel conserva toda la funcionalidad y el formato de Excel, incluidas capacidades como la creación de gráficos y las funciones integradas. Los profesionales financieros y empresariales pueden trabajar en la conocida interfaz de Excel mientras disfrutan de todas las capacidades de una solución moderna de planificación y analítica.

## Predicción

IBM Planning Analytics with Watson pone el poder de la previsión algorítmica en manos de los usuarios cotidianos, incluso de aquellos sin conocimientos de ciencia de datos, para obtener previsiones más precisas, coherentes y oportunas.

La previsión predictiva aumenta la inteligencia humana mediante el uso de análisis estadísticos y predictivos para identificar y evaluar tendencias y patrones de estacionalidad en valores históricos, lo que mejora enormemente la precisión de las previsiones. También reduce el tiempo necesario para producir una previsión precisa, lo que permite a los usuarios centrarse en la optimización de procesos, la gestión de excepciones y la realización de ajustes. IBM Planning Analytics with Watson incorpora algoritmos estadísticos directamente en la solución para que los usuarios no tengan que exportar datos a una solución externa.

Los algoritmos evalúan los valores históricos y aplican el algoritmo que ofrece la mayor precisión y el menor número de errores para predecir un valor futuro. Una vez que se ha generado una predicción, la página de detalles estadísticos proporciona datos fáciles de entender sobre cómo se generó, proporcionando a los usuarios información más detallada, así como una mayor capacidad de explicación y responsabilidad en sus previsiones.

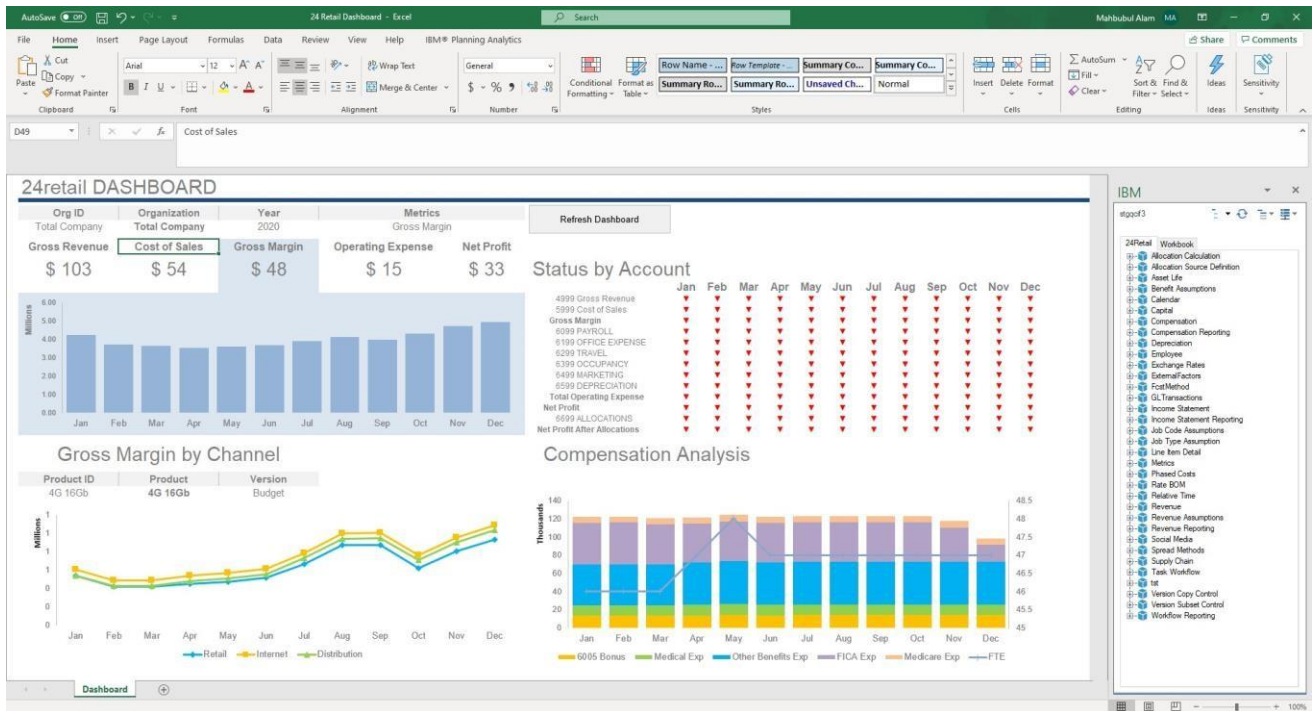


Figura 3:

IBM Planning Analytics with Watson permite a los usuarios conservar la interfaz familiar de Excel.

## Ventajas de IBM Planning Analytics with Watson

- Permite a los usuarios de finanzas, operaciones y departamentos empresariales crear planes, presupuestos y previsiones oportunos, fiables y ágiles en un espacio de trabajo de análisis personalizable.
- Flujo de trabajo automatizado para la visibilidad de los procesos y la agilización de la participación en la planificación.
- Permite a los usuarios analizar datos de modelos de planificación multidimensionales en la conocida interfaz de Microsoft Excel.
- Permite modelar escenarios hipotéticos de forma rápida y flexible.
- Gestiona volúmenes de datos a escala empresarial en cubos de planificación multidimensionales.
- Aprovecha los datos internos y externos, incluidos los datos de planificación de recursos empresariales (ERP) y sistemas de gestión de las relaciones con los clientes (CRM).
- Realiza complejas asignaciones de costes y análisis de rentabilidad, permitiendo a los usuarios desglosar la información para obtener una visión detallada de la rentabilidad por producto, cliente, región, canal de ventas, etc.
- Facilita las mejores prácticas, como la planificación basada en los conductores y las previsiones renovables.
- Crea visualizaciones atractivas automáticamente, con una amplia variedad de gráficos, tablas, mapas, imágenes y formas -además de texto y vídeo- para elegir.
- Incorpora cuadros de mando y paneles para supervisar los indicadores clave de rendimiento (KPI).
- Mejora la precisión de las previsiones gracias a las funciones de previsión predictiva integradas.
- Proporciona una experiencia web, Excel y móvil unificada para todas las funciones de usuario.
- Admite búsquedas en lenguaje natural y consultas basadas en expresiones multidimensionales (MDX) para realizar análisis rápidos y potentes.
- Proporciona seguridad basada en funciones para admitir varios usuarios y tipos de usuarios y garantizar que los usuarios vean sólo lo que necesitan.
- Facilita el despliegue en cloud, en las instalaciones, en IBM Cloud Pak for Data o en opciones híbridas.

Para obtener más información, póngase en contacto con su IBM Business Partner:

**Integra**

976467676 | [hola@integratecnologia.es](mailto:hola@integratecnologia.es)

[www.integratecnologia.es](http://www.integratecnologia.es)



Copyright IBM Corporation 2021 IBM

Corporation  
Asistente Watson  
Ruta 100  
Somers, NY 10589

Producido en los Estados Unidos de América  
Enero 2021

IBM, el logotipo de IBM e ibm.com son marcas comerciales de International Business Machines Corp. registradas en numerosas jurisdicciones de todo el mundo. Otros nombres de productos y servicios pueden ser marcas comerciales de IBM o de otras empresas. La lista actualizada de marcas comerciales de IBM está disponible en la Web en "Copyright and trademark information" en [www.ibm.com/legal/copytrade.shtml](http://www.ibm.com/legal/copytrade.shtml).

Este documento está actualizado en la fecha inicial de publicación y puede ser modificado por IBM en cualquier momento. No todas las ofertas están disponibles en todos los países en los que opera IBM.

LA INFORMACIÓN CONTENIDA EN ESTE DOCUMENTO SE PROPORCIONA "TAL CUAL", SIN NINGUNA GARANTÍA, EXPRESA O IMPLÍCITA, INCLUIDAS LAS GARANTÍAS DE COMERCIABILIDAD, IDONEIDAD PARA UN FIN DETERMINADO Y CUALQUIER GARANTÍA O CONDICIÓN DE NO INFRACCIÓN. Los productos IBM están garantizados según los términos y condiciones de los acuerdos en virtud de los cuales se suministran.

1. NTT 2020 Global Customer Experience Benchmarking Report, <https://www.dimensiondata.com/es-gb/expertise/intelligent-customerexperience/customer-experience-benchmark-report-2020>

2. IBM Institute for Business Value, "The value of virtual agent technology", <https://www.ibm.com/thought-leadership/institute-business-value/report/virtual-agent-technology>

3. MRS BPO, [ibm.com/case-studies/mrsbpo-vice-gateway](http://ibm.com/case-studies/mrsbpo-vice-gateway)

